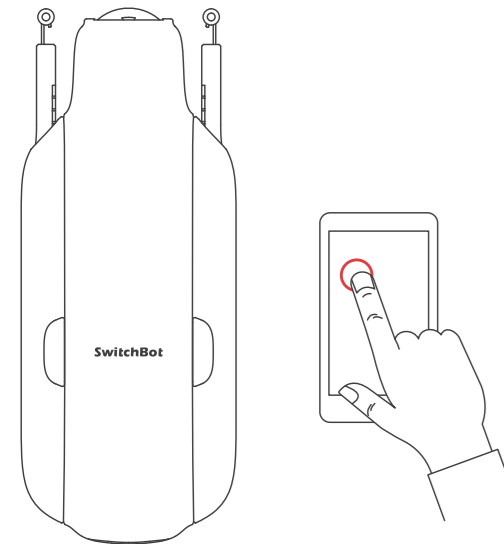


SwitchBot CoCurtain 3 U Rail

Manual del Usuario



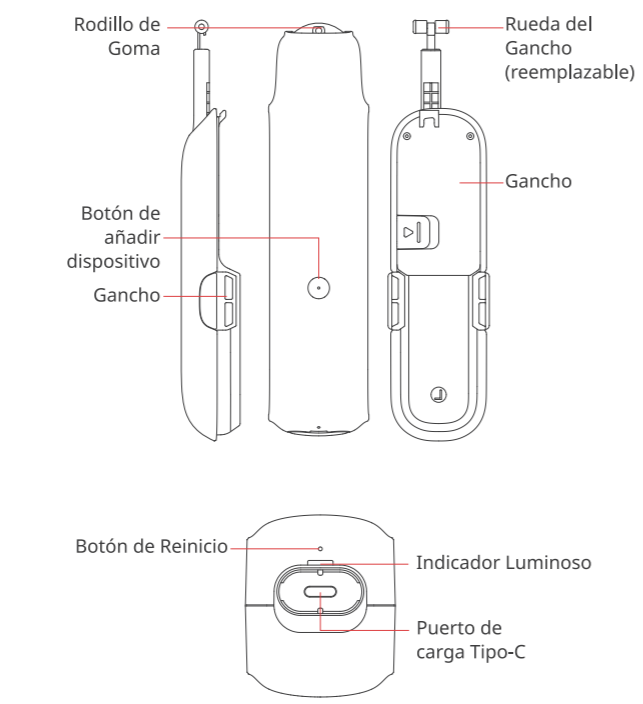
※ Lea atentamente este manual de usuario antes de utilizar el dispositivo.

Contenido del Paquete



Entregaremos distintos tipos y cantidades de ruedas de gancho, según la región específica.

Lista de Componentes



Preparación

- Necesitará
- Un smartphone o tableta con Bluetooth 4.2 o posterior.
 - La última versión de nuestra aplicación, descargable a través de Apple App Store o Google Play Store.
 - Una cuenta SwitchBot, puedes registrarte a través de nuestra aplicación o iniciar sesión en tu cuenta directamente si ya tienes una.
 - Una SwitchBot Curtain 3 completamente cargada.

Tenga en cuenta: Si tiene intención de utilizar los servicios en la nube para el control por voz, necesitará un SwitchBot Hub (se vende por separado).



Instalación

Paso 1: Añada su SwitchBot Curtain 3 U Rail a nuestra aplicación

Abra nuestra aplicación e inicie sesión en su cuenta. Pulse "+" en la esquina superior derecha de la página de inicio, busque el icono de la cortina y selecciónelo. A continuación, siga las instrucciones para añadir su SwitchBot Curtain 3 U Rail.

Paso 2: Instale SwitchBot Curtain 3 U Rail en su riel de cortina

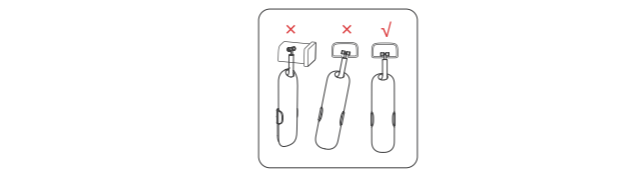
Encuentre la rueda de gancho que mejor se adapte

Al recibir su dispositivo, encontrará que un juego de ruedas de gancho ya ha sido instalado en su par de ganchos. Adicionalmente, dentro del embalaje se incluyen múltiples juegos de ruedas de gancho de diferentes tamaños, para que pueda hallar el más conveniente para usted. Por favor, siga los pasos indicados a continuación para determinar qué juego de ruedas de gancho se ajustará mejor a su riel de cortina.

1. Introduzca el gancho desmontable por el hueco inferior del riel de la cortina y gírelo 90° para ajustarlo. Después, deslícelo hacia la izquierda y hacia la derecha para comprobar su suavidad de movimiento y, finalmente, inclínelo hacia delante y hacia atrás para verificar si está correctamente sujeto al riel.

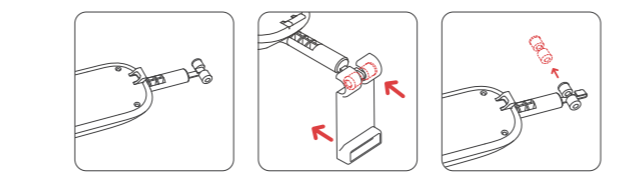
- Si el gancho no se puede insertar en el riel de la cortina o no se puede girar una vez insertado, sustitúyalo por un juego de ruedas de gancho más pequeño.
- Intente tirar del gancho hacia un lado e inclínelo; si se cae fácilmente del riel de la cortina, deberá sustituirlo por un juego de ruedas más grande.

Si el Gancho se desliza suavemente. Puede continuar con los pasos de instalación. Si ha probado con todos los juegos de ruedas de gancho suministrados y ninguno de ellos ha funcionado como esperaba, póngase en contacto con nuestro servicio de atención al cliente en support@switch-bot.com.

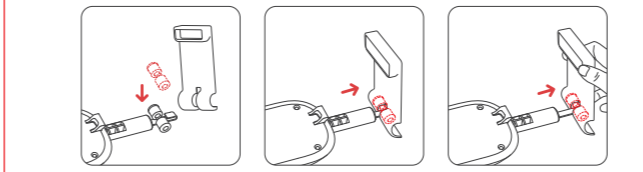


2. Cómo sustituir las ruedas del gancho

- ① Separe las ruedas del gancho del gancho desmontable (utilice el ayudante del gancho para facilitar la extracción).



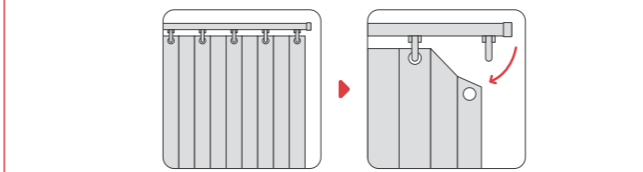
② Seleccione un juego de Ruedas de Gancho del tamaño adecuado. Mueva las dos ruedas de plástico a ambos lados para exponer la barra de metal en el centro. Fije un juego de Ruedas de Gancho al Gancho como se muestra en la imagen. Deberá oír un chasquido una vez que esté firmemente sujeto.



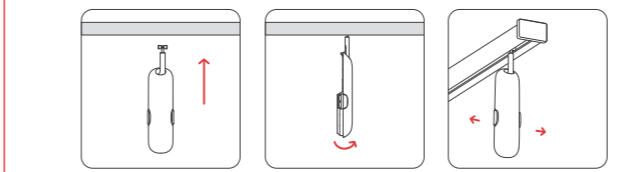
③ Repita los mismos pasos para reemplazar las ruedas del gancho en el otro gancho con la unidad principal.

Instalación de SwitchBot Curtain 3 U Rail en el riel de la cortina

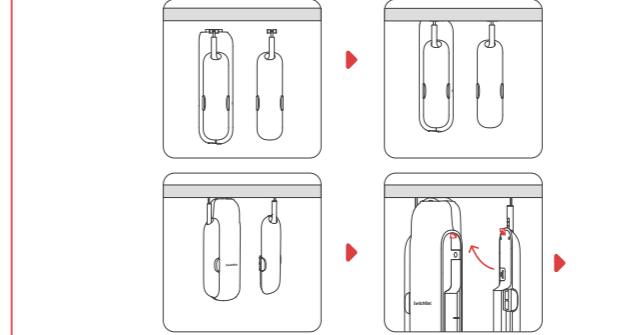
- ① Cierre completamente la cortina y retire el primer gancho del riel.



② Inserte el gancho desmontable del hueco inferior del riel de la cortina y gírelo 90° para que encaje en las ruedas del gancho del riel.



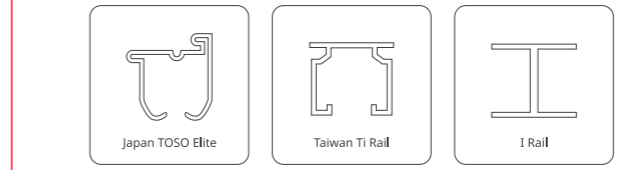
③ Inserte el gancho con la unidad principal en el riel de la cortina. Tire hacia abajo de ambos ganchos, alinee los broches para fijar el gancho desmontable a la unidad principal. Oirá un chasquido una vez que esté firmemente sujeto. El logotipo de SwitchBot debe estar orientado hacia el interior.



Instalación para modelos especiales

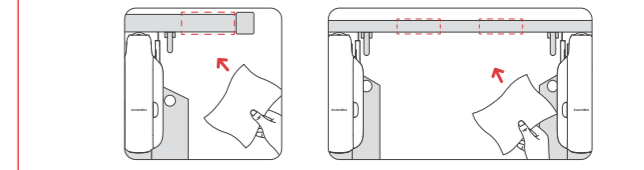
Si el riel U del SwitchBot Curtain 3 no encaja a la perfección en su riel de cortina, podría ser que el problema resida en el tipo de riel de cortina que usted posee. A continuación, se presentan 3 ejemplos de rieles de cortina que no son estándar. Por favor, escanee el código QR que se muestra a continuación o visite el sitio web indicado para obtener más información.

<https://support.switch-bot.com/hc/en-us/articles/1500012094841>



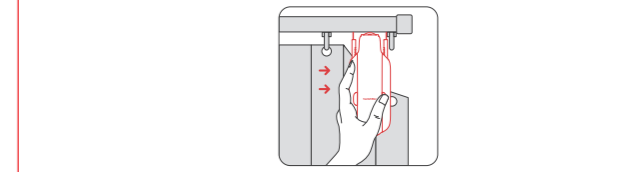
Paso 3: Instale el imán de posicionamiento

El imán de posicionamiento facilitará el cierre adecuado de sus cortinas, especialmente si el riel de la cortina es un poco resbaladizo. Para garantizar que el imán se adhiera firmemente al riel, le recomendamos que utilice primero la toallita húmeda que se proporciona para limpiar la superficie. La presencia de suciedad o polvo podría afectar la adhesión del imán y provocar que se desplace o caiga.



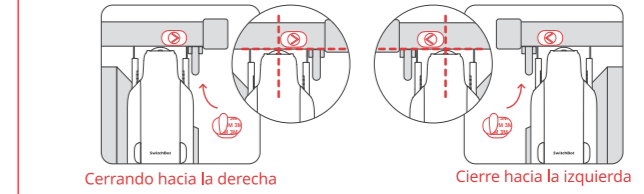
Instalación en modelos de rieles en U normales

- ① Empuje su SwitchBot Curtain 3 U Rail hasta la posición completamente cerrada.



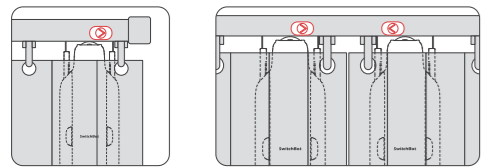
② Despegue el forro de cinta adhesiva de la parte posterior de su imán. Apunte la flecha hacia la dirección de cierre de sus cortinas y péguelo a la superficie del riel de su cortina como se muestra en la imagen de abajo.

Tenga en cuenta: pegue su imán en la parte frontal del riel de su cortina, el mismo lado del logotipo de SwitchBot en su dispositivo.



Cerrando hacia la derecha Cierre hacia la izquierda

③ Cuelgue sus cortinas en su lugar y esconda el riel SwitchBot Curtain 3 U detrás de la tela de sus cortinas.



Cerrando hacia la derecha

Cortinas de doble cara

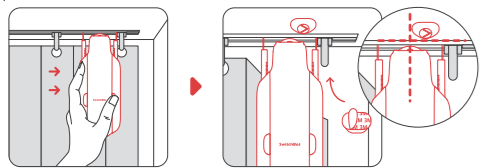
Instalación en modelos especiales de carril U

Carril en U que está empotrado en el techo:

① Empuje su riel en U SwitchBot Curtain 3 hasta la posición completamente cerrada.

② Apunte la flecha hacia la dirección de cierre de sus cortinas, y péguela a su riel de cortina como se muestra en la imagen de abajo.

Nota: Pega el imán al techo en el mismo lado del logotipo de SwitchBot de tu dispositivo. Asegúrese de que el imán está lo más cerca posible de su unidad principal SwitchBot Curtain 3.

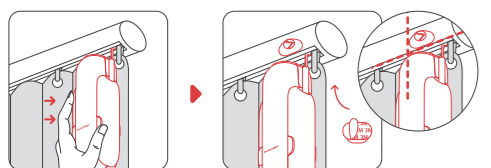


Riel en forma de U que parece una varilla en forma:

① Empuje su SwitchBot Curtain 3 U Rail a la posición completamente cerrada.

② Apunte la flecha hacia la dirección de cierre de sus cortinas, y péguela a su riel de cortina como se muestra en la imagen de abajo.

Nota: Pegue el imán en la parte frontal del riel de su cortina, en el mismo lado del logotipo SwitchBot de su dispositivo. Asegúrese de que el imán está lo más cerca posible de su unidad principal SwitchBot Curtain 3.



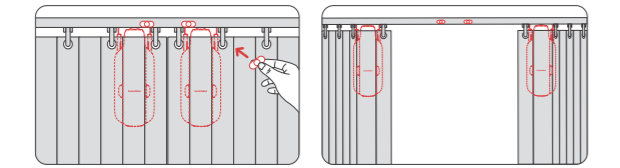
Paso 4: Calibración

Una vez que haya añadido e instalado su SwitchBot Curtain 3, tendrá que calibrar su dispositivo para establecer su ruta en el riel de su cortina. Siga las instrucciones de nuestra aplicación para asegurarse de que el movimiento real de su cortina coincide con la animación de la aplicación. Puede recalibrar su dispositivo o cambiar su dirección de apertura siempre que lo desee accediendo a Cortina > Ajustes > Calibración.

Nota: Puede agrupar dos dispositivos SwitchBot Curtain 3 si desea abrir las cortinas desde el centro. Antes de calibrar, asegúrese de que las posiciones de ambos dispositivos son las mismas que se muestran en nuestra aplicación.

Control de cortinas de doble cara

Si utiliza cortinas de doble cara, le recomendamos que utilice dos dispositivos SwitchBot Curtain 3 y abra las cortinas desde el centro.



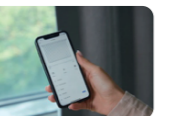
Si sólo utiliza un dispositivo SwitchBot Curtain 3, puede utilizar bridas o cuerdas para unir las cortinas y convertirlas en una cortina de una sola cara.

Nota: El uso de un solo dispositivo SwitchBot Curtain 3 para controlar cortinas de doble cara puede afectar a la experiencia del usuario.

Métodos de control

Control por App

Abra y cierre sus cortinas con sólo pulsar un botón. Ofrecemos un control de aplicación intuitivo para usuarios de iOS y Android, con actualizaciones semanales/quincenales. También hay disponibles actualizaciones de firmware OTA para ofrecerle una mejor experiencia de usuario.



Touch & Go

Cuando SwitchBot Curtain 3 detecta que estás corriendo las cortinas (a más de 5 cm de distancia), el dispositivo se abrirá o cerrará automáticamente en función de dónde se encuentre. En el caso de las cortinas de doble cara, sólo tendrá que tirar de un lado para activarlas.

Nota: puedes desactivar esta función en la página de Ajustes avanzados de tu dispositivo en cualquier momento.

*5 cm reduce la posibilidad de falsos disparos por objetos extraños, mascotas, niños, etc.

Automatización del hogar mediante comandos de voz*

Puede vincular varios asistentes inteligentes de terceros a su cuenta SwitchBot para controlar su SwitchBot Curtain 3 o activar escenas mediante comandos de voz.

Cómo realizar el control por voz y la automatización del hogar:

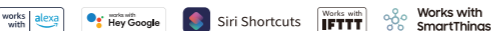
- Conecta tu smartphone o tablet a Internet.
- Configure un SwitchBot Hub (se vende por separado).
- Active los servicios en la nube a través de la página de configuración de SwitchBot Curtain 3.
- Vincula servicios de terceros a tu cuenta SwitchBot.

Alexa, cierra las cortinas.

Oye Google, cierra las cortinas de mi dormitorio.

Oye Siri, abre las cortinas del salón.

* Se requiere SwitchBot Hub (se vende por separado).



Uso de su dispositivo con SwitchBot Remote



Un mando a distancia inalámbrico para colocar en cualquier lugar.

También puedes controlar tu SwitchBot Curtain 3 utilizando SwitchBot Remote (se vende por separado) con dos botones situados en el mando a distancia que se pueden configurar como una acción a través de nuestra app. Un mando a distancia también puede controlar 2 dispositivos SwitchBot Curtain agrupados. Consulte el manual de usuario del mando a distancia para obtener más información.

Ajustes del dispositivo

Sensor de Luz (Panel Solar)

Al conectar su SwitchBot Curtain 3 al Panel Solar SwitchBot (se vende por separado), puede configurar automatizaciones basadas en los datos del nivel de luz. La curva del nivel de luz le indicará el periodo óptimo de luz solar en un día y podrá establecer el programa de carga automática en consecuencia para su Cortina 3 SwitchBot.

Retraso

Puede establecer un retardo para una acción de cuenta atrás, incluyendo el tiempo de cuenta atrás, el porcentaje de apertura o cierre y el modo de movimiento.

Horarios

Puede establecer hasta 5 horarios localmente en su dispositivo, o un número ilimitado de horarios cuando se utiliza con un SwitchBot Hub. Puede establecer el día, la hora, el porcentaje de apertura o cierre y el modo de movimiento.

Carga, actualizaciones de firmware y restablecimiento de los ajustes de fábrica

Carga

La batería del dispositivo tarda unas 6,5 horas en cargarse completamente y puede durar hasta 8 meses después de una carga completa. También puede adquirir el Panel Solar SwitchBot para cargarlo utilizando la luz solar.

1. Se requiere un adaptador de 5V = 1A para cargar su dispositivo.
2. La duración de la batería se prueba abriendo y cerrando cortinas de 8 kg en un riel de 3 metros de largo una vez al día en condiciones de temperatura de 25 °C. La duración real de la batería puede variar dependiendo de las diferentes condiciones.
3. Con sólo 3 horas al día expuestos bajo la luz del sol que puede proyectar sombra clara, nuestro nuevo Panel Solar SwitchBot puede generar energía suficiente para mantener su SwitchBot Cortina 3 para siempre.

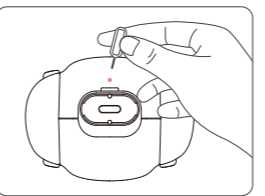
El Panel Solar mejorado ha mejorado enormemente la eficiencia incluso bajo luz solar débil. Siempre que su ventana pueda recibir luz solar, le recomendamos que adquiera nuestro Panel Solar para cargar su dispositivo. De este modo, podrá asegurarse de que su SwitchBot Curtain 3 permanezca alimentado y listo para usar siempre que lo necesite.

Actualizaciones de firmware

Con el fin de mejorar la experiencia del usuario, publicaremos periódicamente actualizaciones del firmware para introducir nuevas funciones y solucionar cualquier defecto de software que pueda producirse durante el uso. Cuando haya una nueva versión de firmware disponible, le enviaremos una notificación de actualización a su cuenta a través de nuestra aplicación. Cuando realice la actualización, asegúrese de que su producto tiene batería suficiente y asegúrese de que su smartphone está dentro del alcance para evitar interferencias.

Restablecer los ajustes de fábrica

Utilice la herramienta de restablecimiento suministrada para mantener pulsado el botón de restablecimiento durante 3 segundos hasta que la luz indicadora sea visible y, a continuación, suéltelo.



Tenga en cuenta: es posible que pierda todos los ajustes anteriores después de un restablecimiento de fábrica y tendrá que volver a añadir el dispositivo a su cuenta y volver a calibrarlo. Si utiliza cortinas de doble cara, tendrá que recalibrar también ambos dispositivos SwitchBot Curtain 3.

Especificaciones

Color: Blanco

Material: ABS + PC (Anti-UV, resistencia al fuego V-0)

Tamaño (unidad principal): 42 x 51 x 173 mm (1,7 x 2 x 6,8 pulg.)

Peso (unidad principal): 280 g (9,9 oz.)

Alimentación: Tipo-C, DC 5V=1A, batería de iones de litio de 3350 mAh o mediante panel solar¹

Duración de la batería: 8 meses², o ilimitada con panel solar

Conectividad de red: Bluetooth 5.0, transmisión de largo alcance

Resistencia: Soporta cortinas de hasta 16 kg (35 lbs)

(a partir de experimentos controlados en nuestro laboratorio)

Pista máxima: 3 m (9,8 pies)

Programación: Hasta 5 o ilimitado con un SwitchBot Hub³

Control por voz (se requiere SwitchBot Hub): Amazon Alexa, Asistente de Google, Atajases de Siri, SmartThings, IFTTT

1. El Panel Solar SwitchBot se vende por separado.
2. Duración de la batería probada en condiciones de apertura y cierre de una cortina de 8 kg en un carril de 3 metros de largo una vez al día a una temperatura de 25 °C. La duración real de la batería puede variar.
3. SwitchBot Hub se vende por separado.

Nota: recomendamos utilizar el dispositivo únicamente en condiciones de temperatura ambiente.

Garantía

Garantizamos al propietario original del producto que éste estará libre de defectos de materiales y mano de obra. Tenga en cuenta que esta garantía limitada no cubre

1. Productos presentados más allá del período de garantía limitada original.
2. Productos en los que se hayan intentado reparaciones o modificaciones.
3. Productos sometidos a caídas, temperaturas extremas, agua u otras condiciones de funcionamiento fuera de las especificaciones del producto.
4. Daños debidos a desastres naturales (incluidos, entre otros, rayos, inundaciones, tornados, terremotos o huracanes).
5. Daños debidos a uso indebido, abuso, negligencia o siniestro (por ejemplo, incendio).
6. Otros daños que no sean atribuibles a defectos en la fabricación de los materiales del producto.
7. Productos adquiridos a revendedores no autorizados.
8. Piezas consumibles (incluidas, entre otras, las baterías).
9. Desgaste natural del producto.

Contacto y soporte

Configuración y resolución de problemas: support.switch-bot.com

Correo electrónico de soporte: support@switch-bot.com

Comentarios: Si tiene alguna duda o problema al utilizar nuestros productos, envíe sus comentarios a través de nuestra aplicación a través de la página Perfil > Ayuda y comentarios.

Más información

Visita support.switch-bot.com para obtener más información.



CE/UKCA Warning

Para cumplir los requisitos de exposición a RF, debe mantenerse una distancia mínima de separación de 20 cm entre el cuerpo del usuario y el dispositivo, incluida la antena. Utilice únicamente la antena suministrada o una antena homologada. Este dispositivo cumple los requisitos esenciales y otras disposiciones pertinentes de la directiva 2014/53/UE. Se han realizado todas las pruebas de radio esenciales.

CE DOC

Por la presente, Woan Technology (Shenzhen) Co., Ltd. declara que el equipo de radio tipo W2400000 cumple la Directiva 2014/53/UE. El texto completo de la declaración de conformidad de la UE está disponible en la siguiente dirección de Internet: support.switch-bot.com

DOC UKCA

Por la presente, Woan Technology (Shenzhen) Co., Ltd. declara que el equipo de radio de tipo W0701600 cumple la normativa sobre equipos de radio del Reino Unido (SI 2017/1206). El texto completo de la declaración de conformidad del Reino Unido está disponible en la siguiente dirección de Internet: support.switch-bot.com

Este producto puede utilizarse en los estados miembros de la UE.

Fabricante: Woan Technology (Shenzhen) Co., Ltd.
Ltd. Dirección: Room 1101, Qiancheng Commercial Center, No. 5 Haicheng Road, Mabu Community, Xixiang Subdistrict, Bao'an District, Shenzhen, Guangdong, P.R.China, 518100

Frecuencia de funcionamiento: Potencia máxima de salida de RF Bluetooth: 2402 MHz a 2480 MHz (-1,42 dBm).