

## IMPORTANTE



Por favor, lee completamente y con atención este instructivo, antes de realizar cualquier acción con el equipo, para saber cómo utilizarlo adecuadamente.

La información es presentada únicamente como referencia; debido a actualizaciones pueden existir diferencias. Las imágenes mostradas son ilustrativas. El diseño y el funcionamiento del producto pueden variar sin previo aviso.



## PRECAUCIONES

- Los niños deben supervisarse para asegurarse de que no empleen el aparato como juguete.
- No coloques objetos pesados sobre el producto.
- No uses ni almacenes el producto en lugares donde existan goteras o salpicaduras.
- No expongas el producto a fuentes de calor o frío extremo.
- Limpialo con un paño suave y seco.

## ESPECIFICACIONES

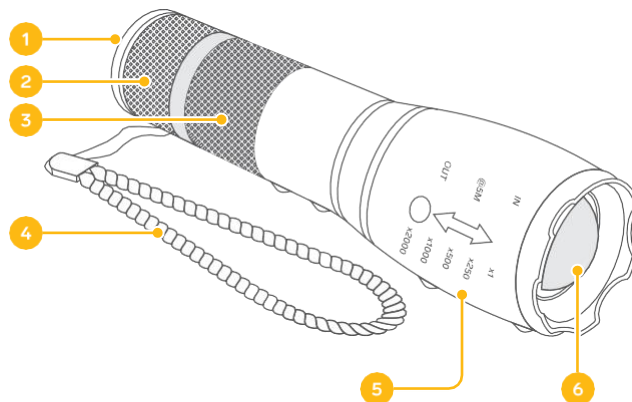
Alimentación: 4,5 V  $\text{---}$  (3 x AAA)  
3,7 V  $\text{---}$  (1 x 18650)

Las especificaciones pueden cambiar sin previo aviso.

## MODO DE USO

- 1 Presiona el botón para encender, apagar y cambiar entre los diferentes tipos de iluminación de la linterna.
- 2 Separa la cabeza del aluminio o retráela para ajustar el zoom de iluminación.

## PARTES

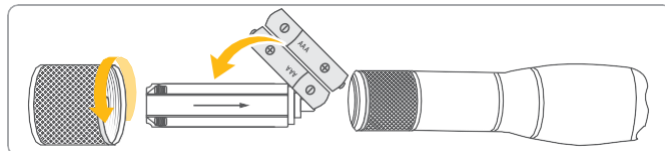


1. Botón de encendido / apagado
2. Tapa
3. Cuerpo de aluminio
4. Correa
5. Cabeza de aluminio con sistema de zoom
6. Cristal de aumento

## INSTALACIÓN DE BATERÍAS

### Opción 1: Pilas AAA\*

- 1 Desenrosca la tapa del cuerpo de la linterna, y retira el portapilas.
- 2 Inserta 1 batería AAA en cada espacio, respetando la polaridad marcada.



- 3 Introduce nuevamente el portapilas (con las baterías puestas). Al terminar, cierra la tapa.

La flecha marcada a un costado del portapilas indica la orientación para introducirlo.

### Opción 2: Batería 18650\*

- 1 Desenrosca la tapa del cuerpo de la linterna, y retira el portapilas.
- 2 Introduce una batería 18650. Asegúrate de colocarla con la polaridad en la posición correcta.

Guarda el portapilas para cuando utilices la linterna con baterías AAA.

\*De venta por separado