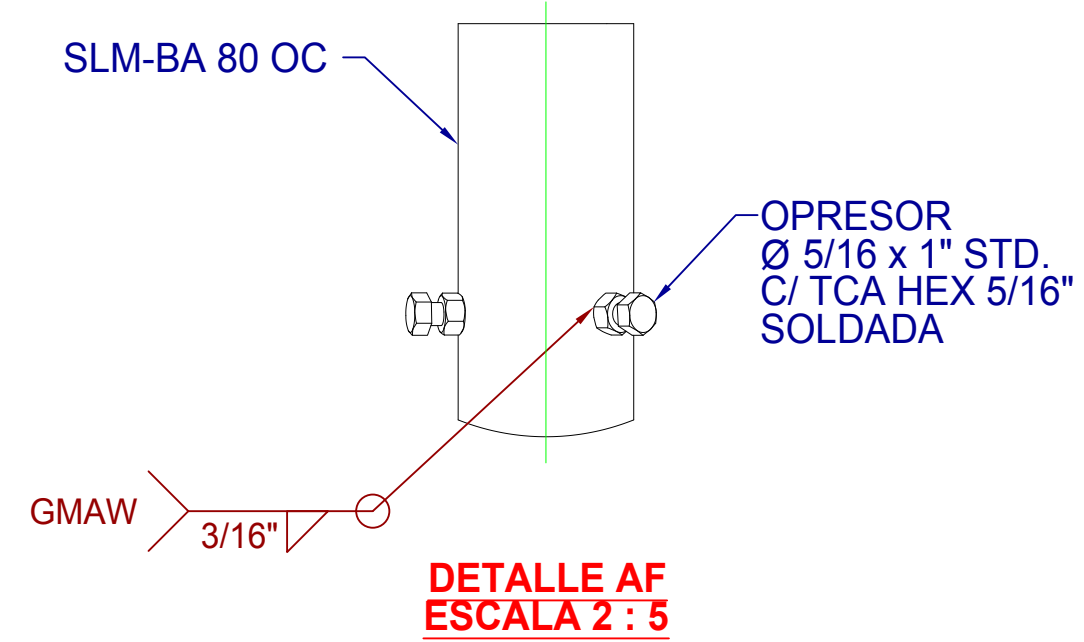
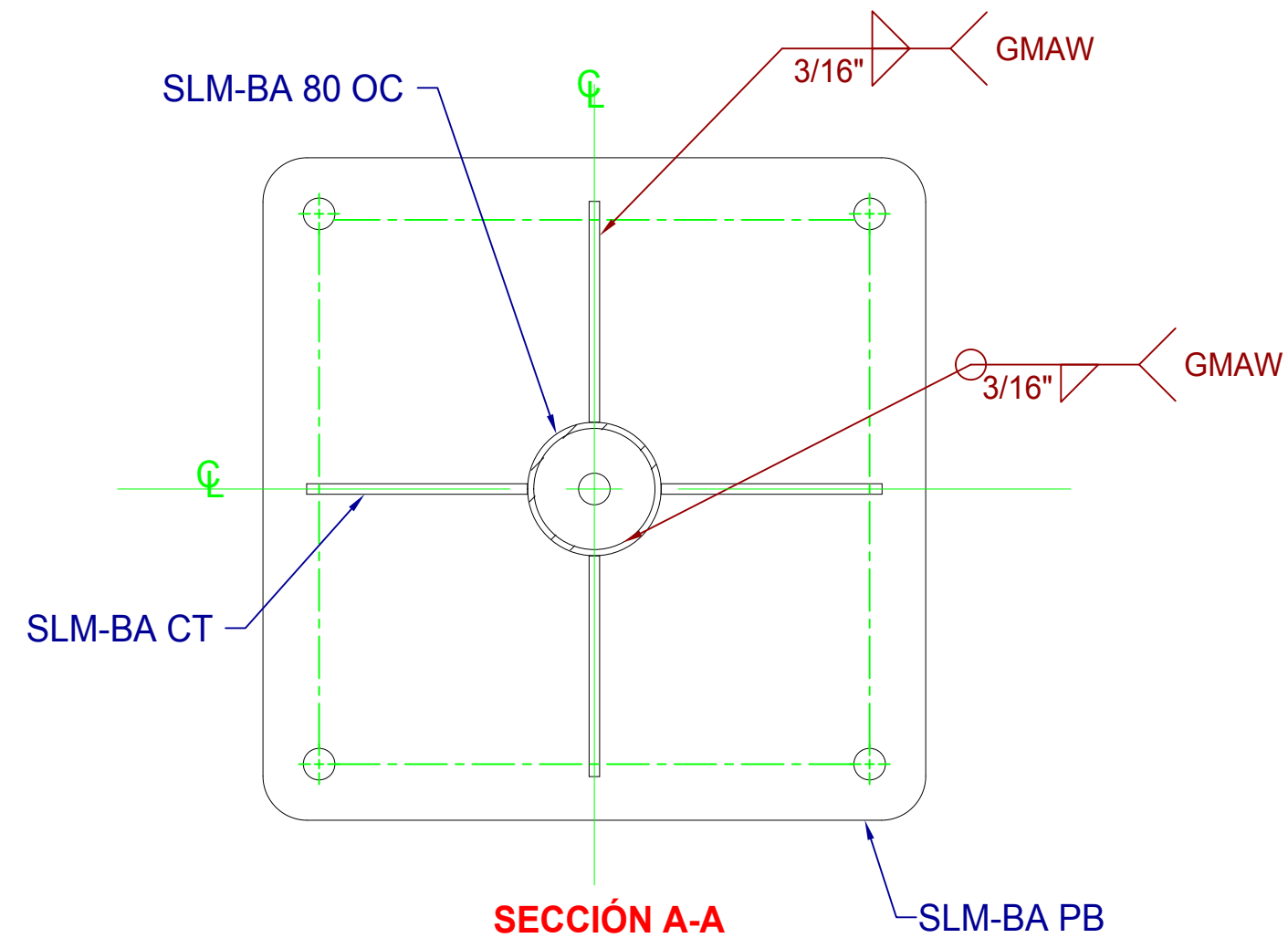


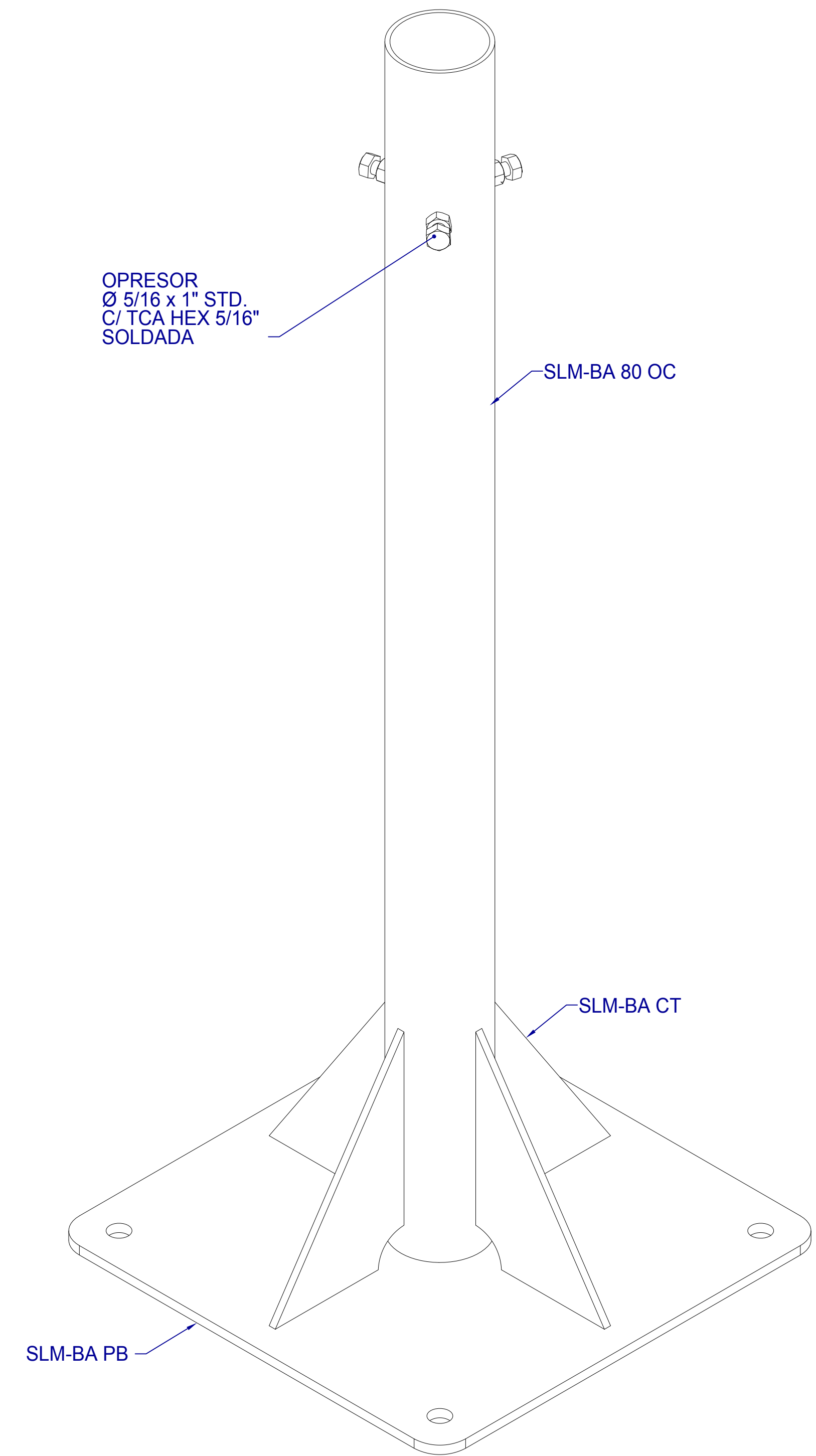
**BASE SLMBA6G**



**DETALLE AF  
ESCALA 2 : 5**



**SECCIÓN A-A  
ESCALA 1 : 3**



**VISTA ISOMÉTRICA  
BASE SLMBA6G**

N.º DE ELEMENTO	N.º DE PIEZA	DESCRIPCIÓN	CANTIDAD	PESO KG.
1	SLM BA PB	PLACA 1/4"	1	4.43
2	SLM BA 80 OC	TUBO Ø 2" CED. 30	1	3.17
3	SLM BA CT	PLACA 1/4"	4	1.08
4	HNUT 0.3125-18-D-N		3	
5	hex bolt_ai		3	

**PESO TOTAL GIC = 8.98 KG**

DESCRIPCIÓN DE PRODUCTO	ACABADO	NOTAS GENERALES
BASE PARA MÁSTIL CON TUBO DE 80 CM	ACERO GALVANIZADO POR INMERSIÓN EN CALIENTE.	1. MEDIDAS EN MILIMETROS, EXCEPTO INDICADAS. 2. TOLERANCIA GENERAL +1 MM. 3. TODO MATERIAL ES DE ACERO ASTM A-36. 4. TODA LA SOLDADURA SERA DEL TIPO AWS E7018. 5. LA TORNILLERÍA ES GRADO MAQUINA Y/O INOXIDABLE.
NOMBRE DE PLANO: <b>SLMBA6G - 001</b>		