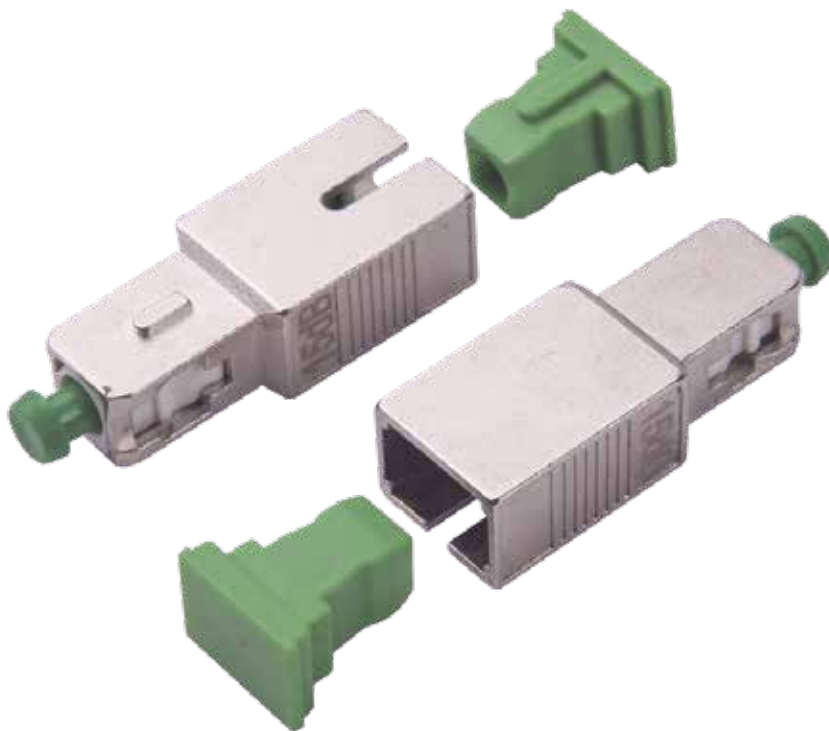


Atenuador para Fibra Óptica

linkedpro
byepcom®

Modelo: LPFOAD6121

El atenuador óptico es un dispositivo pasivo utilizado para reducir el nivel de potencia de una señal óptica. Generalmente se usa en aplicaciones de larga distancia monomodo para evitar la sobrecarga óptica en el receptor.



Características Generales

Práctico y fácil de utilizar
Corrige la intensidad de la señal
Cuerpo metálico resistente a la corrosión.

Características Físicas

Tipo de atenuador	Monomodo
Tipo de conector	SC/APC de 15 dB
Longitud de onda	1310 nm 1550

Aplicaciones

Sistema de red de fibra óptica
CATV
Sistema de multiplexación por división de longitud de onda (DWDM)