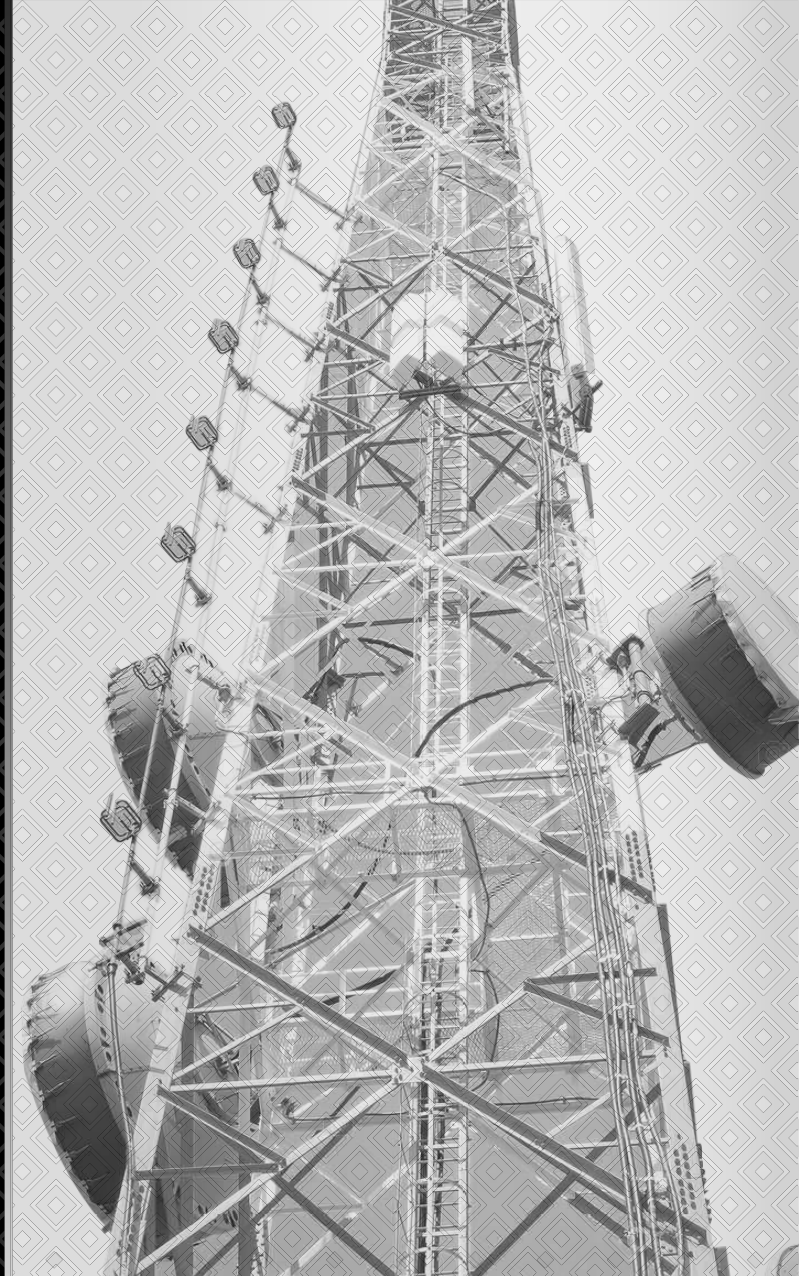




Nuestras armaduras protectoras están diseñadas para incrementar el rendimiento de la antena, aumentando la ganancia del reflector, en dirección del lóbulo principal, entre 1 y 2 dB, y reduciendo la interferencia en los lóbulos laterales y traseros, mejorando así la relación frente - espalda.

El radomo plano está fabricado de material dieléctrico con baja permitividad, pensado para reducir en lo posible las pérdidas debidas a la deflexión del haz principal de la antena, y a consecuencia de la energía absorbida y reflejada por el propio material del radomo.

El conjunto armadura-radomo contribuye a reducir la carga de viento sobre la antena y la estructura de la torre; además, evita la acumulación de hielo sobre el alimentador y protege de efectos ambientales adversos provocados por lluvia y granizo.



## ARMOR - ARNP2 (CARRIER CLASS)

PROTECTOR CON RADOMO PARA ANTENA NP2: ARNP2

### Modelo.- ARNP2

Diámetro	100 cm.
Ancho	23 cm.
Compatibilidad	NP-2
Material del Protector	Aluminio
Material del Radomo	Poliestireno

