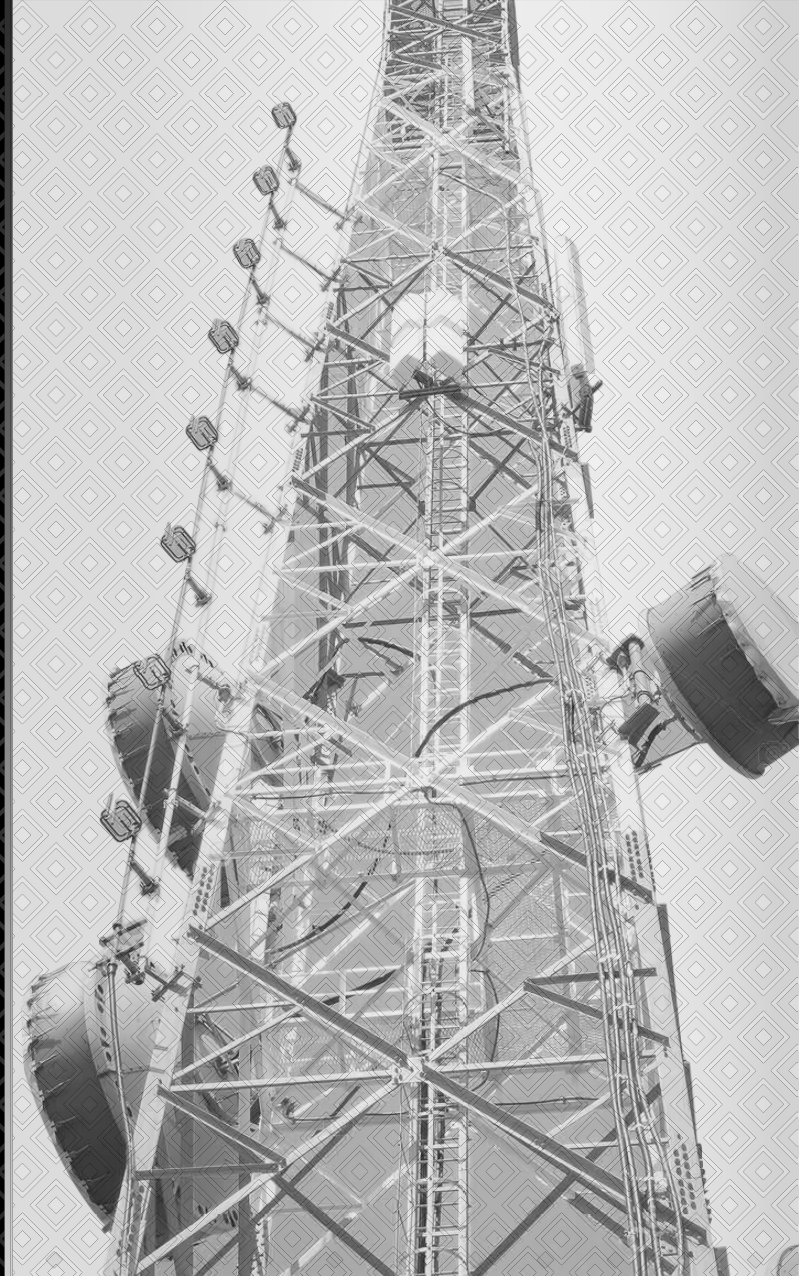




Nuestras armaduras protectoras están diseñadas para incrementar el rendimiento de la antena, aumentando la ganancia del reflector, en dirección del lóbulo principal, entre 1 y 2 dB, y reduciendo la interferencia en los lóbulos laterales y traseros, mejorando así la relación frente – espalda.

El radomo plano está fabricado de material dieléctrico con baja permitividad, pensado para reducir en lo posible las pérdidas debidas a la deflexión del haz principal de la antena, y a consecuencia de la energía absorbida y reflejada por el propio material del radomo.

El conjunto armadura-radomo contribuye a reducir la carga de viento sobre la antena y la estructura de la torre; además, evita la acumulación de hielo sobre el alimentador y protege de efectos ambientales adversos provocados por lluvia y granizo.



## **ARMOR – ARNP1 (CARRIER CLASS)**

PROTECTOR CON RADOMO PARA ANTENA NP1: ARNP1

### **Modelo.- ARNP1**

**Diámetro** 60 cm.

**Ancho** 16 cm.

**Compatibilidad** NP-1

**Material del Protector** Aluminio

**Material del Radomo** Poliestireno

